

Veranstaltungsraum EG 5-7

Die beiden Veranstaltungsräume im Erdgeschoss sind die größten Räume im GENO-Haus mit einer Maximalkapazität von jeweil ca. 300 Personen in Reihenbestuhlung. Sie sind in jeweils drei Räume unterteilbar.

Als Gesamtraum ist der Veranstaltungsraum EG 5-7 der ideale Ort für besucherintensive Ereignisse. Unterteilt sind die Säle sehr gut geeignet für Konferenzen und Bankette.

Wir bieten für die Räume eine Vielzahl unterschiedlicher Bestuhlungsvarianten an.




Die Veranstaltungsräume verfügen über eine umfangreiche medientechnische Ausstattung.




Bestuhlungsvarianten

Die drei unterteilten Räume des Veranstaltungsraum EG 5-7 bieten Ihnen jeweils identische Bestuhlungsvarianten.

Veranstaltungsraum EG (Räume 5-7)	Plätze	
Reihe	321	
Parlament	148	
Bankett	144	
Empfang	300	

Veranstaltungsraum EG (Raum 5)	Plätze	
Reihe	261 - 315	
Parlament	67 - 162	
Bankett	84 - 144	
Mischbestuhlung Parlament/Reihe	191 - 236	 

Veranstaltungsraum EG (Raum 6)	Plätze	
Parlament	24 - 42	
Konferenz	36	
U-Form	32	

Veranstaltungsraum EG (Raum 7)	Plätze	
Reihe	123	
Parlament	40	
Konferenz	28	

Medientechnische Ausstattung

Allgemein

Klimaanlage, rollstuhlgerecht



Präsentation

- * Leinwand
- * LCD-Projektor (Beamer)
- * Tageslichtprojektor (Overhead)
- * Rednerpult (mobil)
- * Flipchart (mobil)
- * Pinwände (mobil)



Anschlüsse

- * Internetanschluss (ISDN, DSL)
- * Fernsehprogramm



Audioausstattung

- * Lautsprecheranlage
- * Funkmikrofon - Hand
- * Funk - Nackenbügel



Mediengeräte

- * Video-Rekorder
- * Kassetten-Rekorder
- * CD-Player
- * DVD-Player

Kontakt

GENO-Haus Stuttgart

GmbH & Co. KG Verwaltungsgesellschaft

Heilbronner Str. 41
70191 Stuttgart

Tel.: 0711 / 22 00 95 - 3301

Fax: 0711 / 22 00 95 - 3199

E-Mail: info@genohv.de

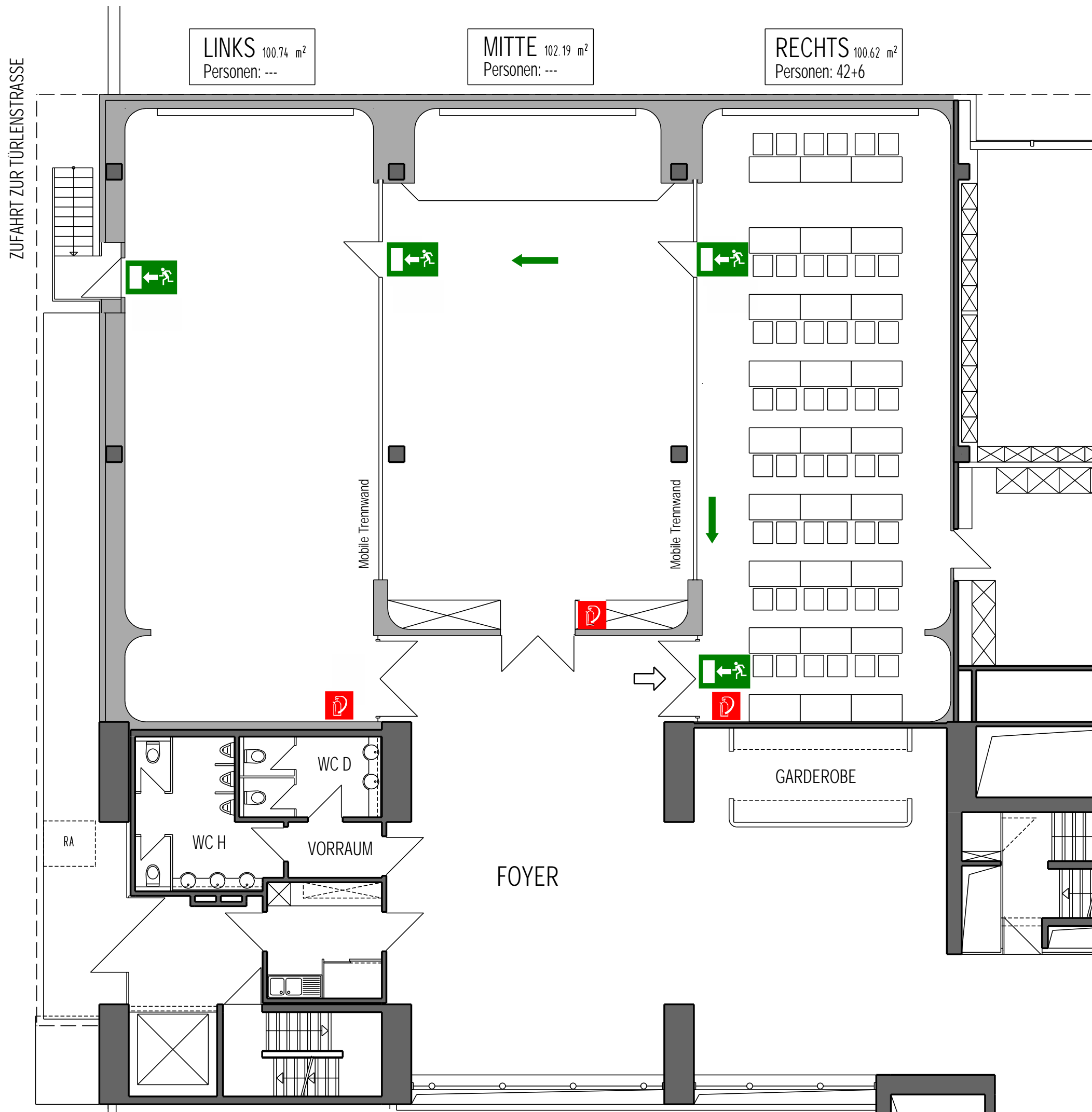
Internet: www.geno-haus.de

Buchungsanfragen

0711 / 220 095 - 3301

Servicezeiten:


Mo. - Fr. 8 - 17 Uhr



Benutzung-Bestuhlungsplan Variante 1.2

- 42 Personen
- 6 Referenten

LEGENDE

-  Eingang Saal
-  Notausgang
-  Fluchtweg
-  Feuerlöscher

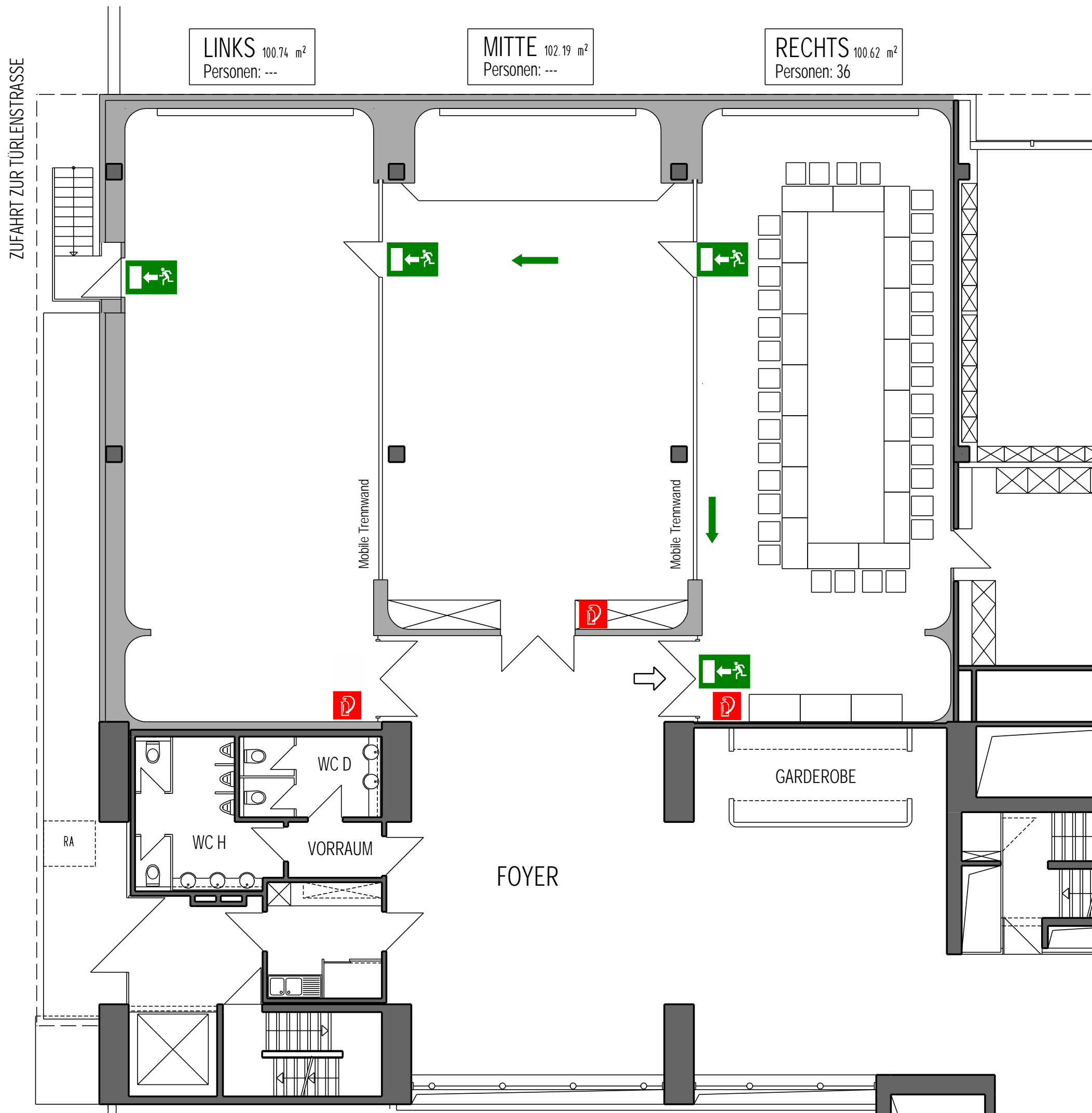
GENO-Haus Stuttgart Heilbronner Strasse 41

EG - Konferenzraum Maßstab ./.

Bestuhlung
gesamt: 48 Personen Variante 1.2
23.01.2004

Antragsteller:
GENO-Haus Stuttgart GmbH&Co.KG
Verwaltungsgesellschaft
Heilbronner Str. 41
70191 Stuttgart

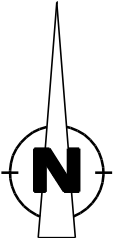
Planverfasser:
GENO-Haus Stuttgart GmbH&Co.KG
Verwaltungsgesellschaft
Heilbronner Str. 41
70191 Stuttgart



LINKS 100.74 m²
Personen: ---

MITTE 102.19 m²
Personen: ---

RECHTS 100.62 m²
Personen: 36



Benutzung-Bestuhlungsplan Variante 1.3

- 36 Personen

LEGENDE

-  Eingang Saal
-  Notausgang
-  Fluchtweg
-  Feuerlöscher

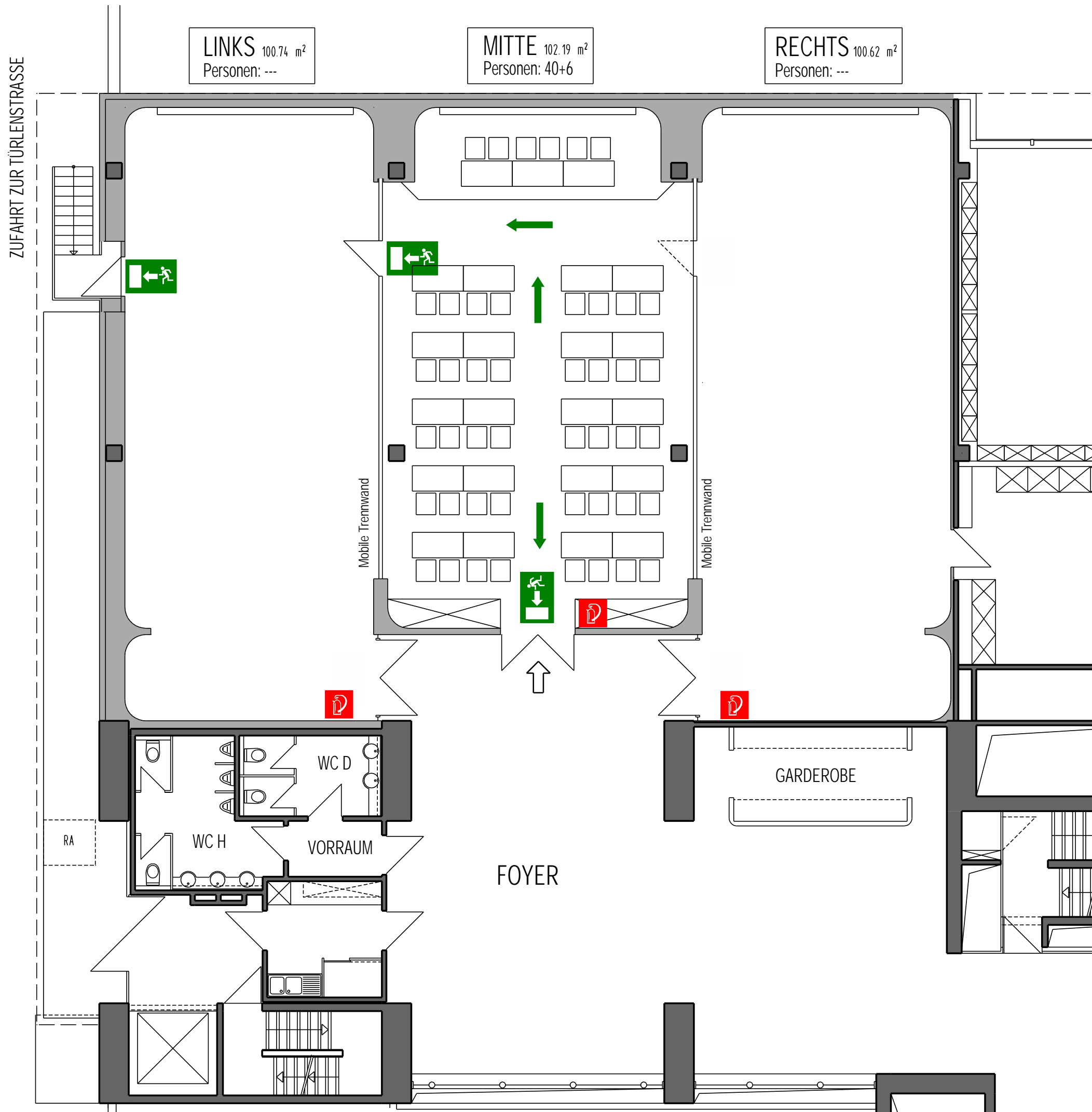
GENO-Haus Stuttgart Heilbronner Strasse 41

EG - Konferenzraum Maßstab ./. .

Bestuhlung Variante 1.3
gesamt: 36 Personen 23.02.2004

Antragsteller:
GENO-Haus Stuttgart GmbH&Co.KG
Verwaltungsgesellschaft
Heilbronner Str. 41
70191 Stuttgart

Planverfasser:
GENO-Haus Stuttgart GmbH&Co.KG
Verwaltungsgesellschaft
Heilbronner Str. 41
70191 Stuttgart



LINKS 100.74 m²
Personen: ---

MITTE 102.19 m²
Personen: 40+6

RECHTS 100.62 m²
Personen: ---



Benutzung-Bestuhlungsplan Variante 2.1

- 40 Personen
- 6 Referenten

LEGENDE

- Eingang Saal
- Notausgang
- Fluchtweg
- Feuerlöscher

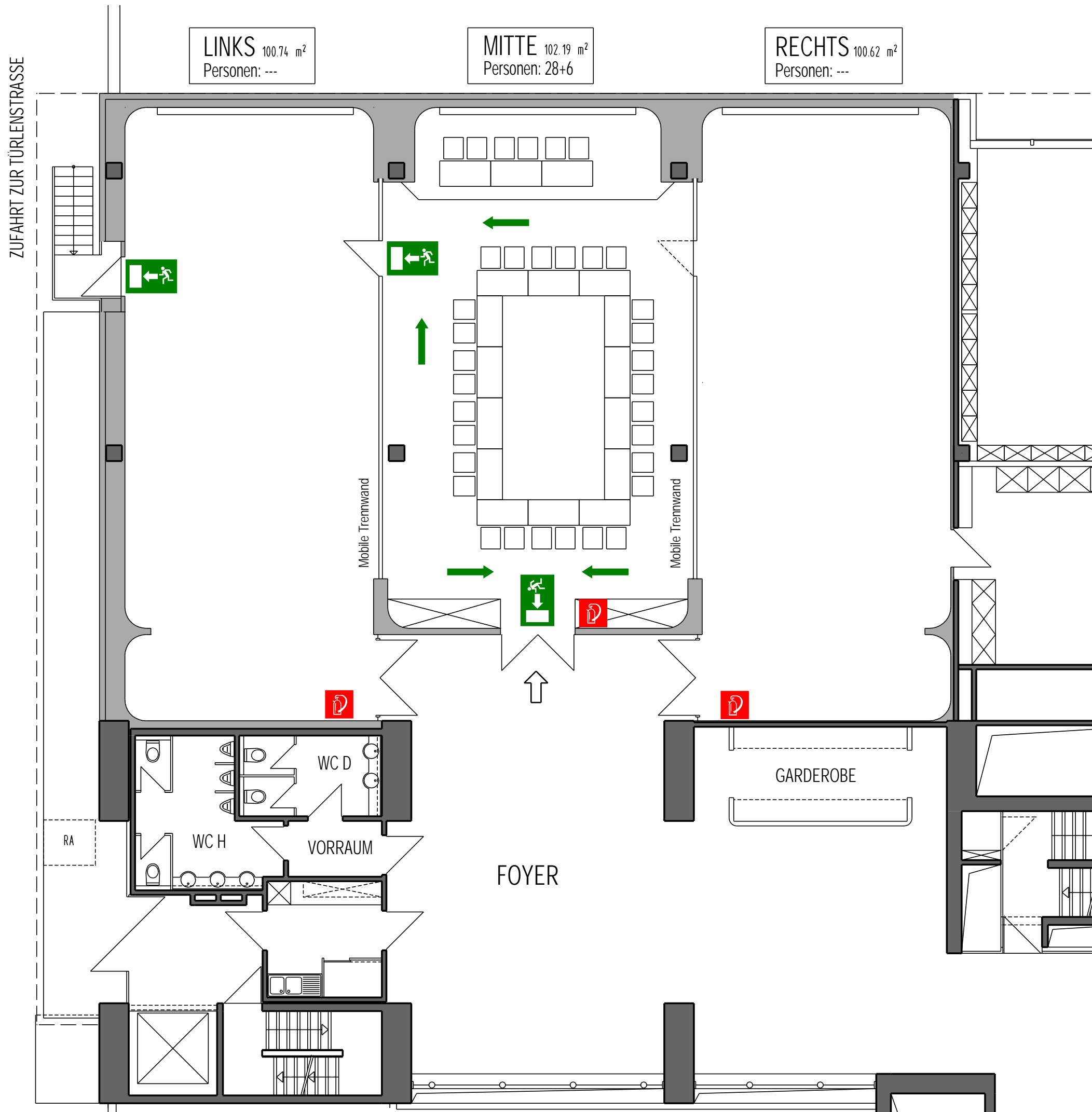
GENO-Haus Stuttgart Heilbronner Strasse 41

EG - Konferenzraum Maßstab ./.

Bestuhlung
gesamt: 46 Personen Variante 2.1
23.02.2004

Antragsteller:
GENO-Haus Stuttgart GmbH&Co.KG
Verwaltungsgesellschaft
Heilbronner Str. 41
70191 Stuttgart

Planverfasser:
GENO-Haus Stuttgart GmbH&Co.KG
Verwaltungsgesellschaft
Heilbronner Str. 41
70191 Stuttgart



Benutzung-Bestuhlungsplan
 Variante 2.2
 - 28 Personen
 - 6 Referenten

LEGENDE

-  Eingang Saal
-  Notausgang
-  Fluchtweg
-  Feuerlöscher

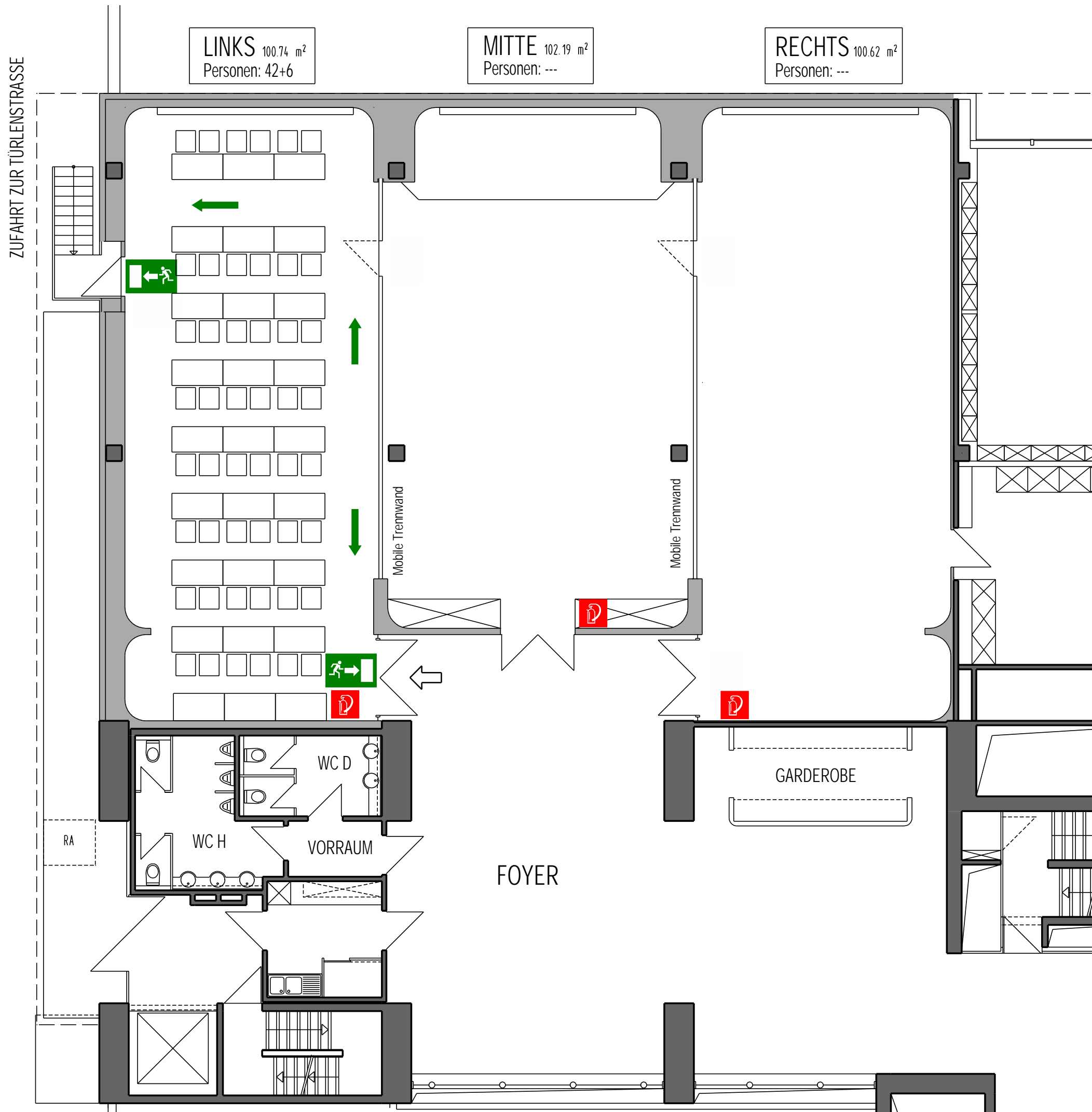
GENO-Haus Stuttgart
 Heilbronner Strasse 41

EG - Konferenzraum Maßstab ./. .

Bestuhlung Variante 2.2
 gesamt: 34 Personen 23.02.2004

Antragsteller:
 GENO-Haus Stuttgart GmbH&Co.KG
 Verwaltungsgesellschaft
 Heilbronner Str. 41
 70191 Stuttgart

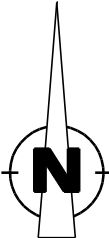
Planverfasser:
 GENO-Haus Stuttgart GmbH&Co.KG
 Verwaltungsgesellschaft
 Heilbronner Str. 41
 70191 Stuttgart



LINKS 100.74 m²
Personen: 42+6

MITTE 102.19 m²
Personen: ---

RECHTS 100.62 m²
Personen: ---



Benutzung-Bestuhlungsplan Variante 3.2

- 42 Personen
- 6 Referenten

LEGENDE

-  Eingang Saal
-  Notausgang
-  Fluchtweg
-  Feuerlöscher

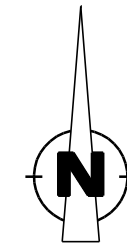
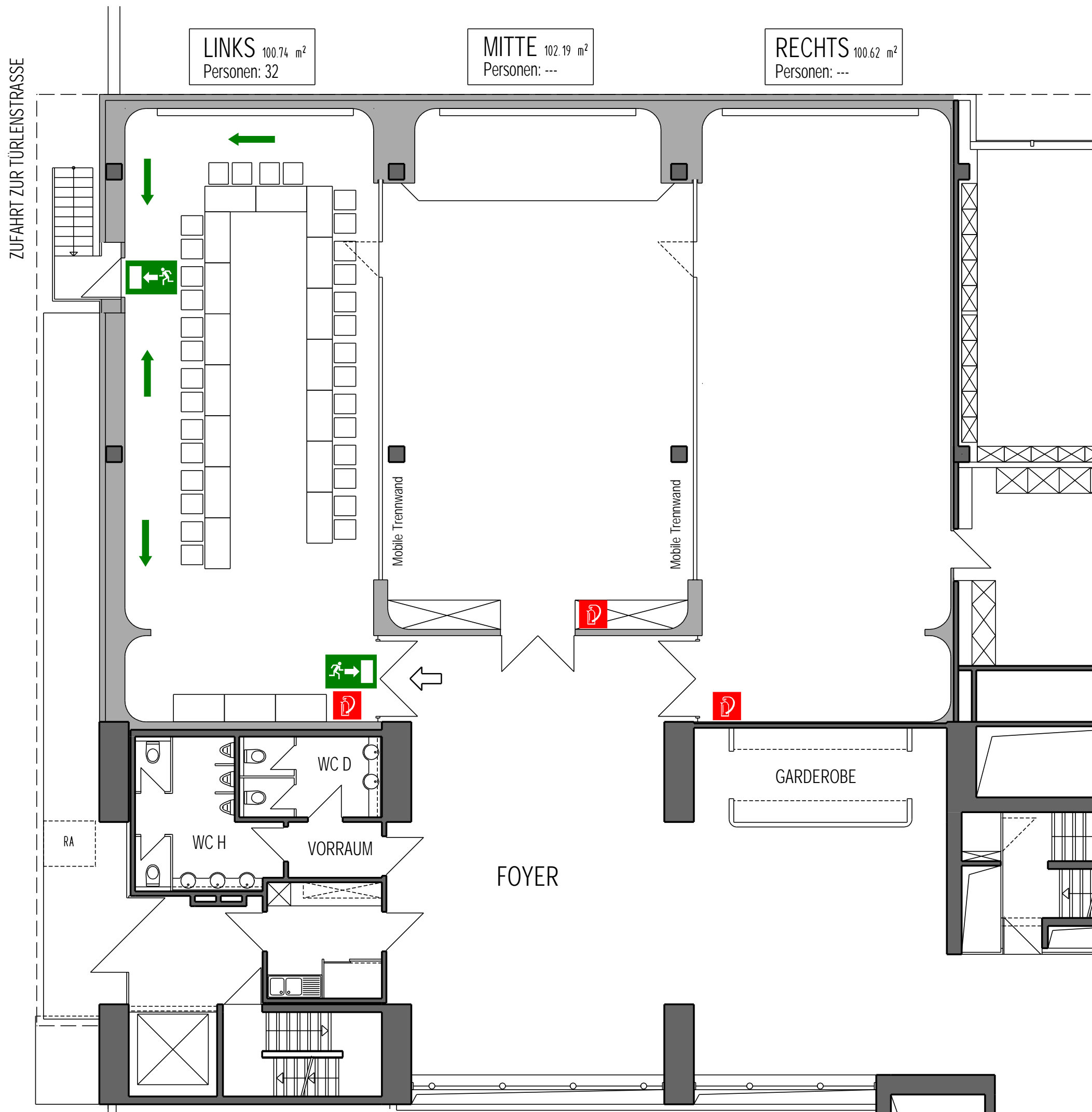
GENO-Haus Stuttgart Heilbronner Strasse 41

EG - Konferenzraum Maßstab 1:100

Bestuhlung
gesamt: 48 Personen Variante 3.2
23.02.2004

Antragsteller:
GENO-Haus Stuttgart GmbH&Co.KG
Verwaltungsgesellschaft
Heilbronner Str. 41
70191 Stuttgart

Planverfasser:
GENO-Haus Stuttgart GmbH&Co.KG
Verwaltungsgesellschaft
Heilbronner Str. 41
70191 Stuttgart



Benutzung-Bestuhlungsplan Variante 3.3

- 32 Personen

LEGENDE

-  Eingang Saal
-  Notausgang
-  Fluchtweg
-  Feuerlöscher

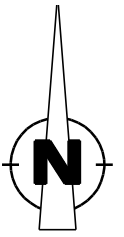
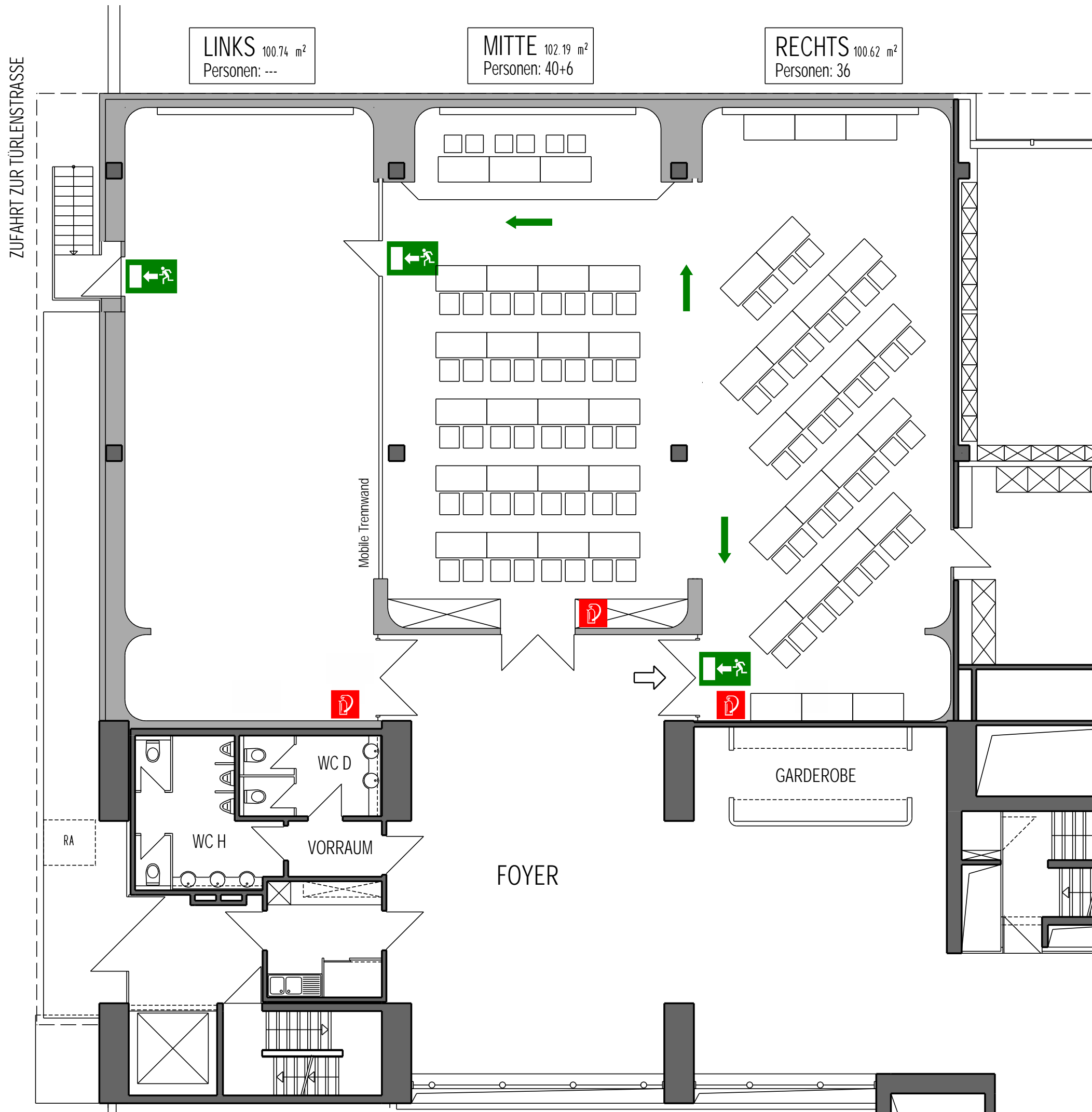
GENO-Haus Stuttgart Heilbronner Strasse 41

EG - Konferenzraum Maßstab ./.

Bestuhlung Variante 3.3
gesamt: 32 Personen 23.02.2004

Antragsteller:
GENO-Haus Stuttgart GmbH&Co.KG
Verwaltungsgesellschaft
Heilbronner Str. 41
70191 Stuttgart

Planverfasser:
GENO-Haus Stuttgart GmbH&Co.KG
Verwaltungsgesellschaft
Heilbronner Str. 41
70191 Stuttgart



Benutzung-Bestuhlungsplan Variante 4.2

- 76 Personen
- 6 Referenten

LEGENDE

-  Eingang Saal
-  Notausgang
-  Fluchtweg
-  Feuerlöscher

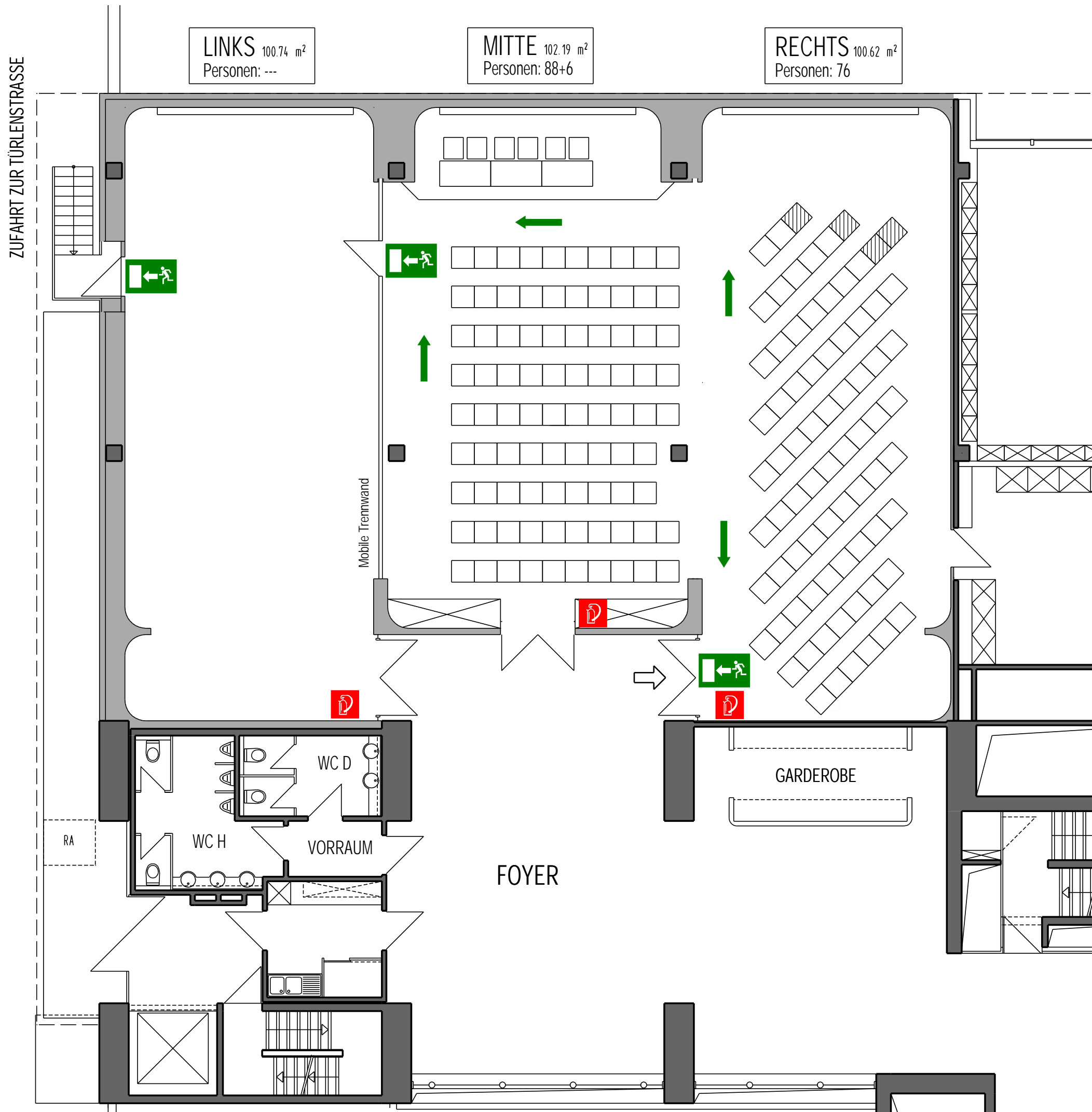
GENO-Haus Stuttgart Heilbronner Strasse 41

EG - Konferenzraum Maßstab ./.

Bestuhlung
gesamt: 82 Personen Variante 4.2
23.02.2004

Antragsteller:
GENO-Haus Stuttgart GmbH&Co.KG
Verwaltungsgesellschaft
Heilbronner Str. 41
70191 Stuttgart

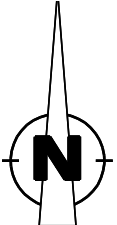
Planverfasser:
GENO-Haus Stuttgart GmbH&Co.KG
Verwaltungsgesellschaft
Heilbronner Str. 41
70191 Stuttgart



LINKS 100.74 m²
Personen: ---

MITTE 102.19 m²
Personen: 88+6

RECHTS 100.62 m²
Personen: 76




Benutzung-Bestuhlungsplan Variante 4.5

- 164 Personen
- 6 Referenten


 davon 4 Plätze mit eingeschränkter Sicht zur Bühne

LEGENDE

 Eingang Saal

 Notausgang

 Fluchtweg

 Feuerlöscher

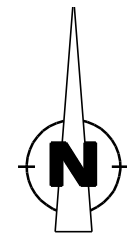
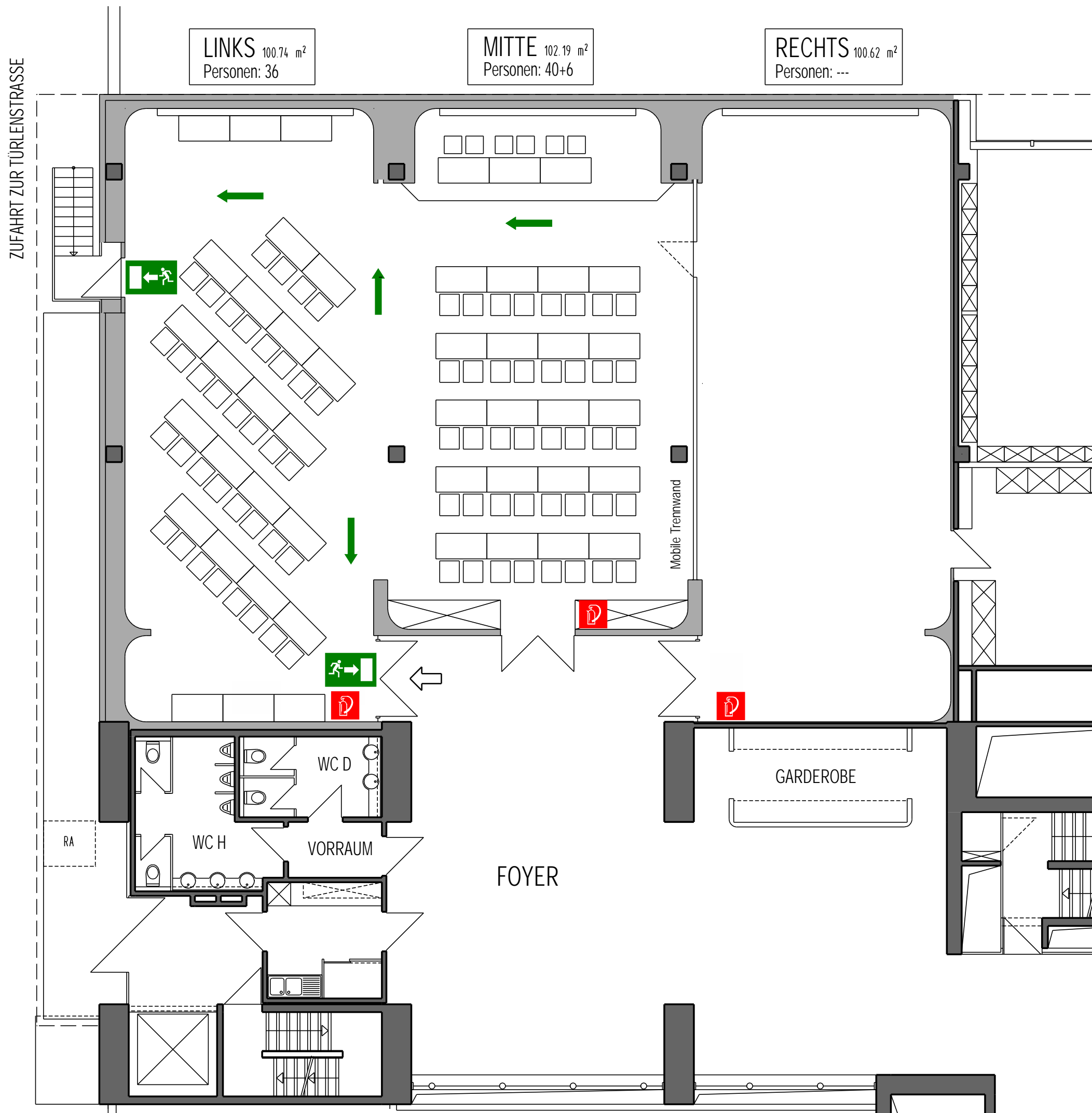
GENO-Haus Stuttgart Heilbronner Strasse 41

EG - Konferenzraum Maßstab 1:100

Bestuhlung
gesamt: 170 Personen Variante 4.5
23.02.2004

Antragsteller:
GENO-Haus Stuttgart GmbH&Co.KG
Verwaltungsgesellschaft
Heilbronner Str. 41
70191 Stuttgart

Planverfasser:
GENO-Haus Stuttgart GmbH&Co.KG
Verwaltungsgesellschaft
Heilbronner Str. 41
70191 Stuttgart



Benutzung-Bestuhlungsplan Variante 5.2

- 76 Personen
- 6 Referenten

LEGENDE

-  Eingang Saal
-  Notausgang
-  Fluchtweg
-  Feuerlöscher

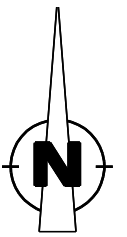
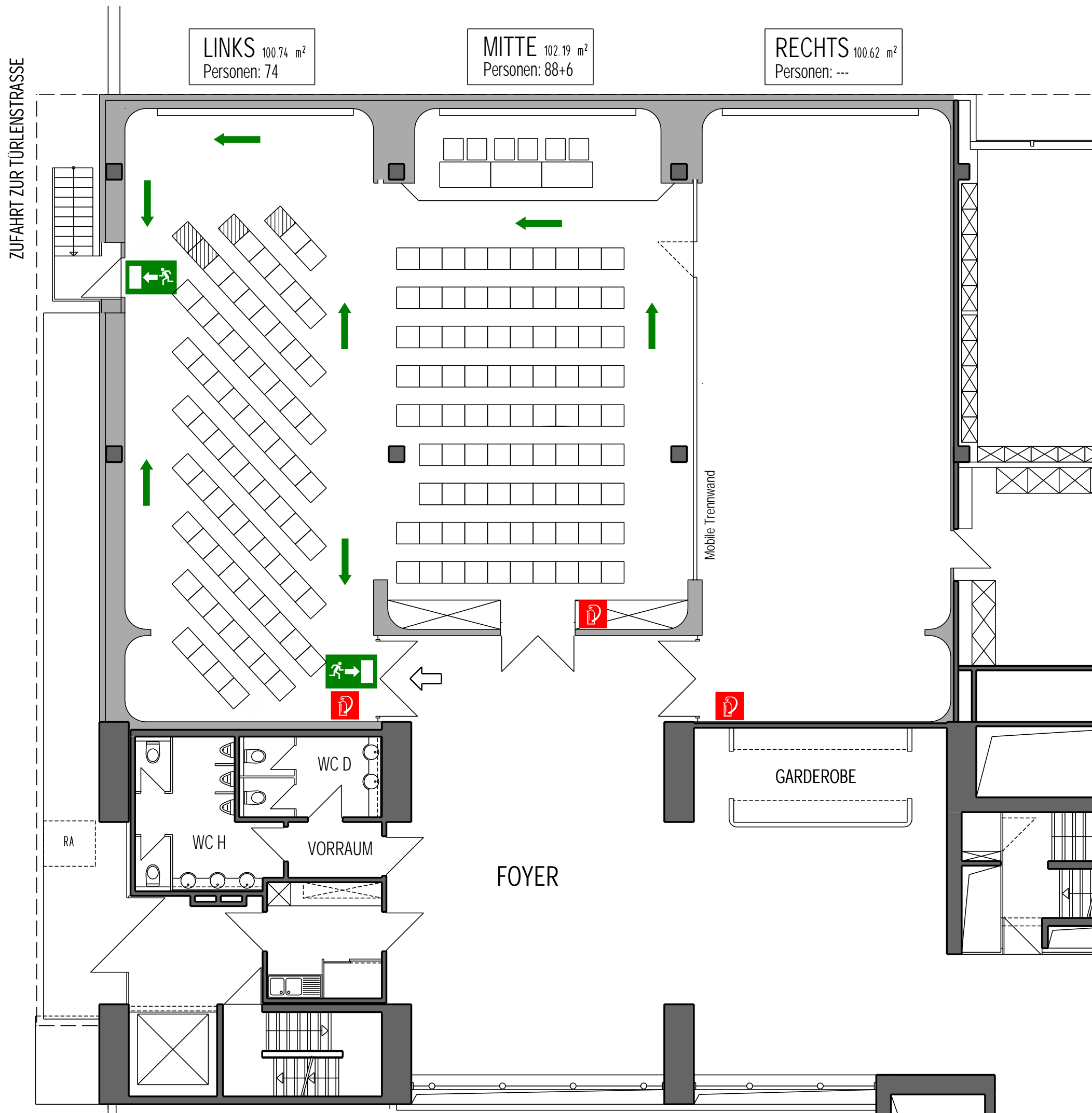
GENO-Haus Stuttgart Heilbronner Strasse 41

EG - Konferenzraum Maßstab ./.

Bestuhlung
gesamt: 82 Personen Variante 5.2
23.02.2004

Antragsteller:
GENO-Haus Stuttgart GmbH&Co.KG
Verwaltungsgesellschaft
Heilbronner Str. 41
70191 Stuttgart

Planverfasser:
GENO-Haus Stuttgart GmbH&Co.KG
Verwaltungsgesellschaft
Heilbronner Str. 41
70191 Stuttgart

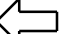


Benutzung-Bestuhlungsplan Variante 5.5

- 162 Personen
- 6 Referenten

 davon 4 Plätze mit ungenügender Sicht zur Bühne

LEGENDE

 Eingang Saal

 Notausgang

 Fluchtweg

 Feuerlöscher

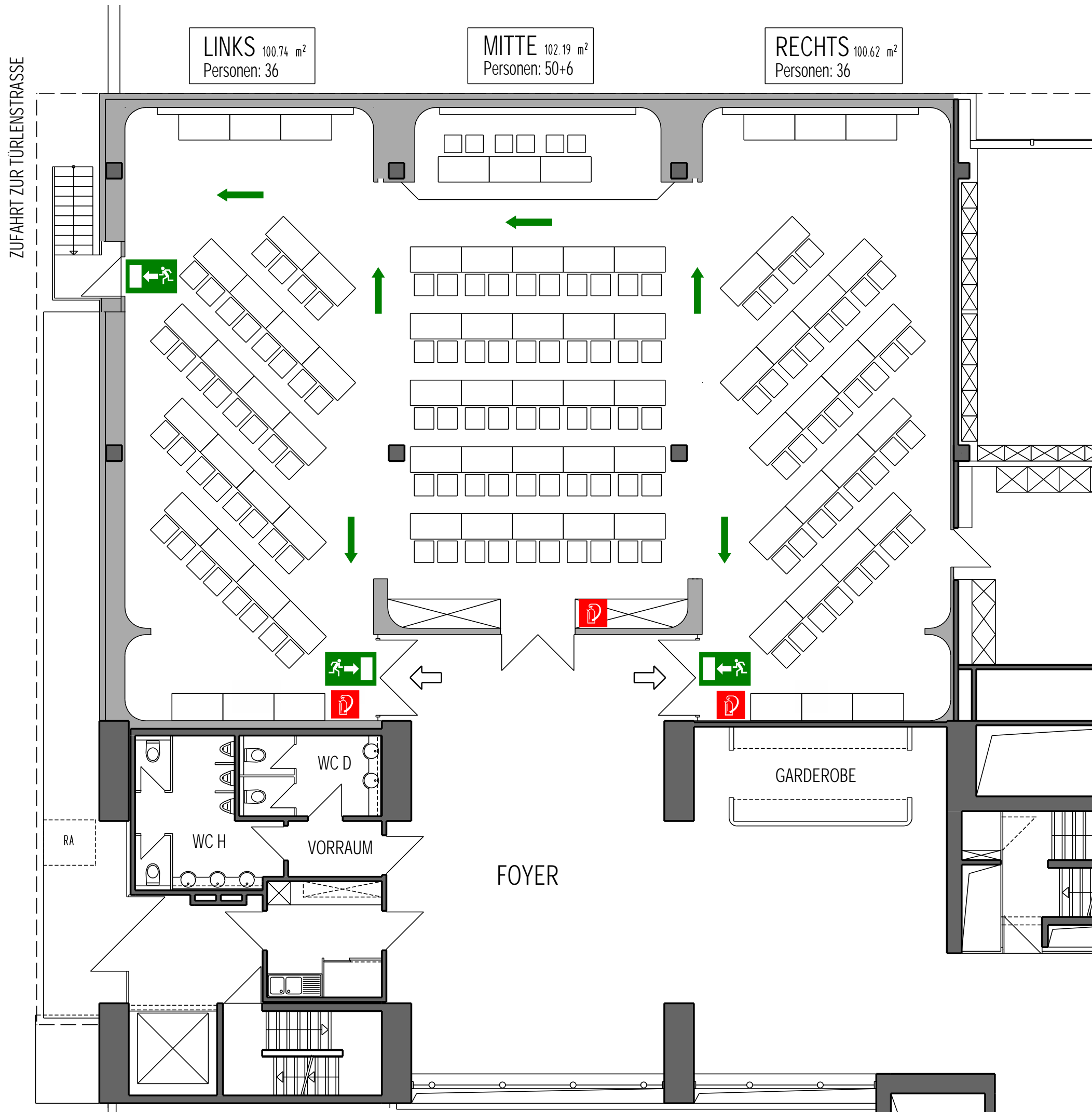
GENO-Haus Stuttgart Heilbronner Strasse 41

EG - Konferenzraum Maßstab ./.

Bestuhlung Variante 5.5
gesamt: 168 Personen 23.02.2004

Antragsteller:
GENO-Haus Stuttgart GmbH&Co.KG
Verwaltungsgesellschaft
Heilbronner Str. 41
70191 Stuttgart

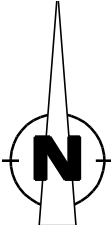
Planverfasser:
GENO-Haus Stuttgart GmbH&Co.KG
Verwaltungsgesellschaft
Heilbronner Str. 41
70191 Stuttgart



LINKS 100.74 m²
Personen: 36

MITTE 102.19 m²
Personen: 50+6

RECHTS 100.62 m²
Personen: 36



Benutzung-Bestuhlungsplan Variante 6.3

- 122 Personen
- 6 Referenten

LEGENDE

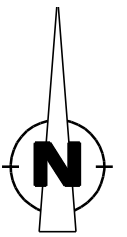
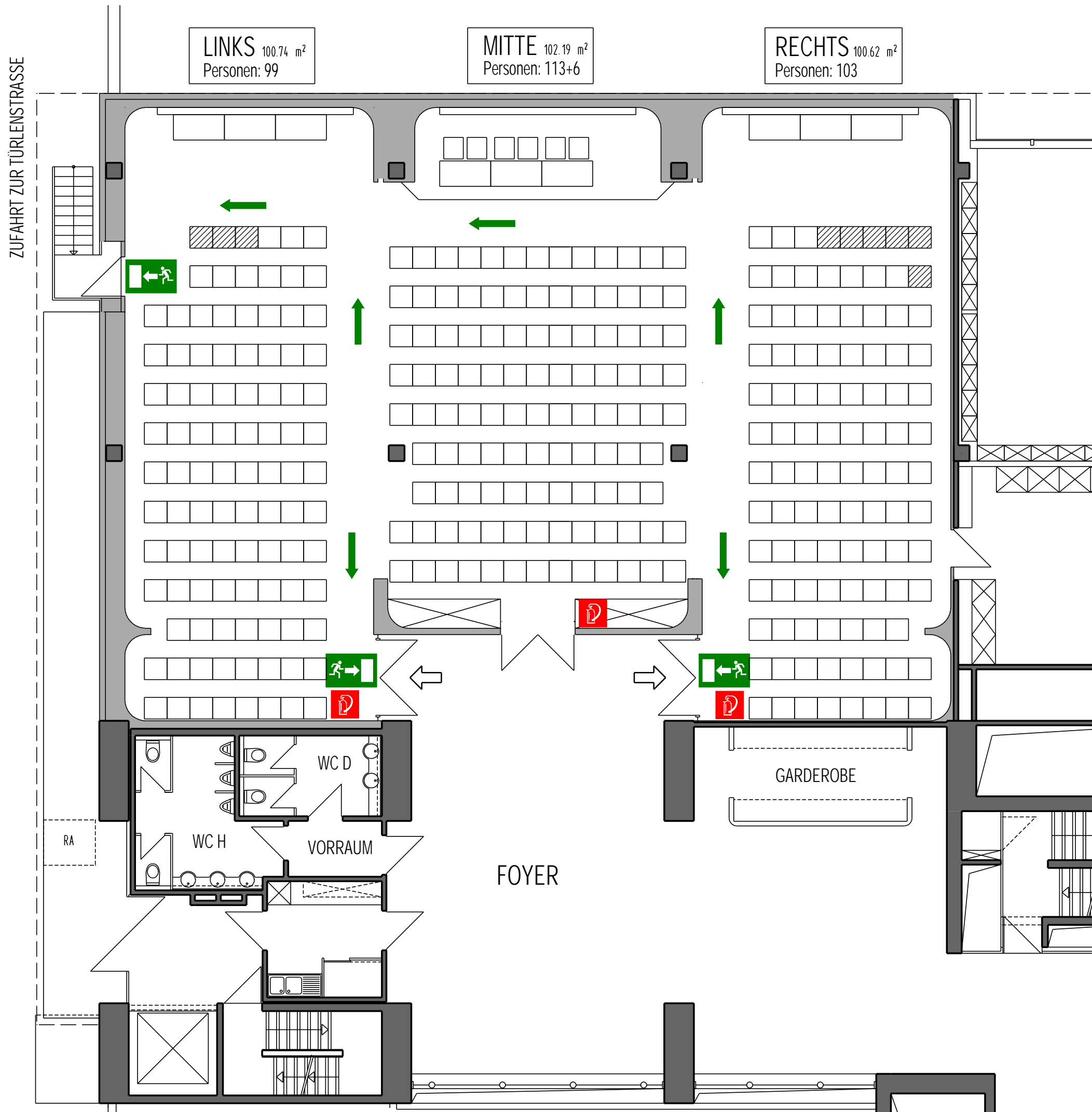
-  Eingang Saal
-  Notausgang
-  Fluchtweg
-  Feuerlöscher

GENO-Haus Stuttgart Heilbronner Strasse 41

EG - Konferenzraum	Maßstab ./.
Bestuhlung gesamt: 128 Personen	Variante 6.3 23.02.2004

Antragsteller:
GENO-Haus Stuttgart GmbH&Co.KG
Verwaltungsgesellschaft
Heilbronner Str. 41
70191 Stuttgart

Planverfasser:
GENO-Haus Stuttgart GmbH&Co.KG
Verwaltungsgesellschaft
Heilbronner Str. 41
70191 Stuttgart



Benutzung-Bestuhlungsplan Variante 6.6

- 315 Personen
- 6 Referenten

 davon 9 Plätze mit ungenügender Sicht zur Bühne

LEGENDE

 Eingang Saal

 Notausgang

 Fluchtweg

 Feuerlöscher

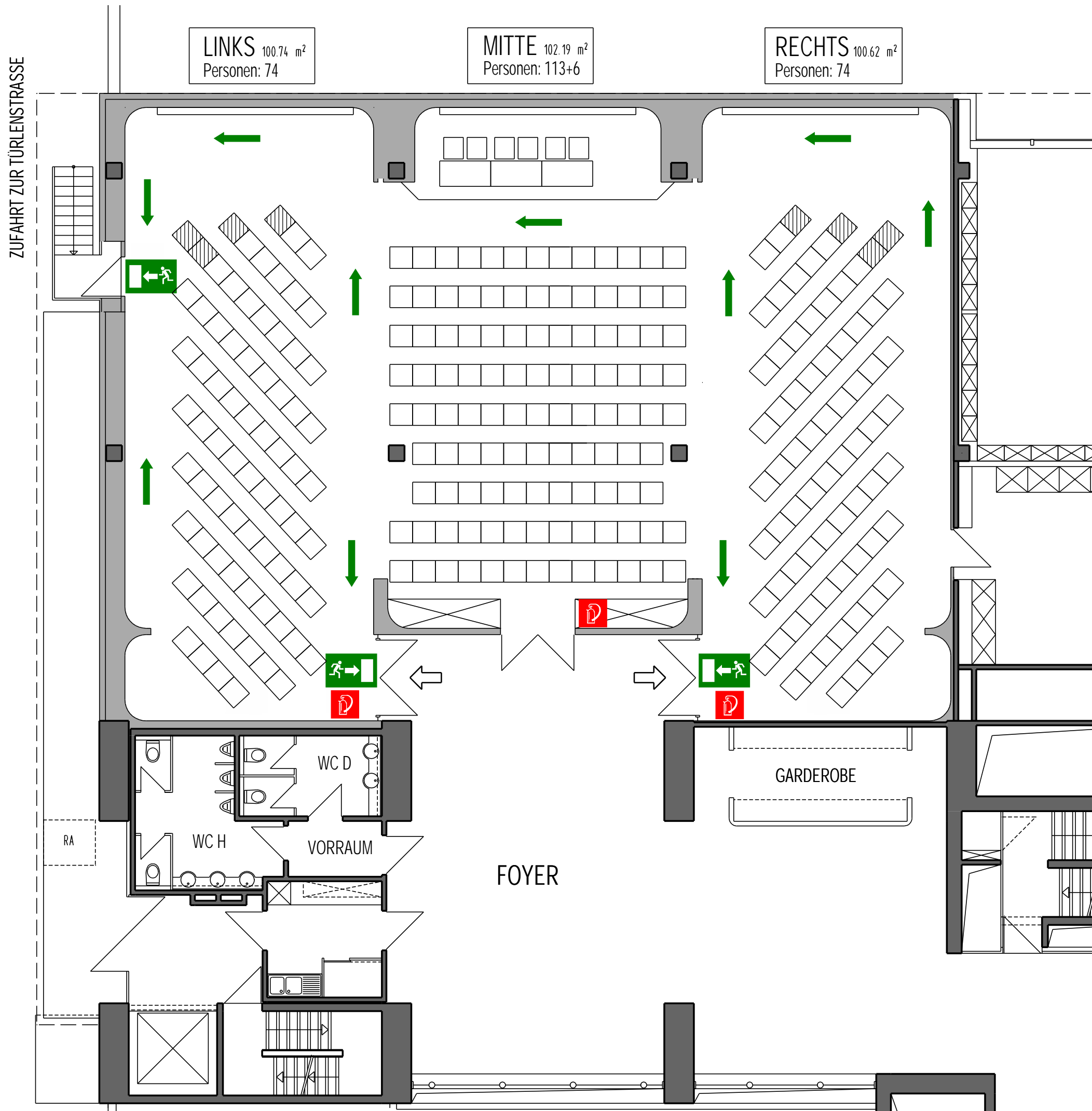
GENO-Haus Stuttgart Heilbronner Strasse 41

EG - Konferenzraum Maßstab 1:100

Bestuhlung
gesamt: 321 Personen Variante 6.6
23.02.2004

Antragsteller:
GENO-Haus Stuttgart GmbH&Co.KG
Verwaltungsgesellschaft
Heilbronner Str. 41
70191 Stuttgart

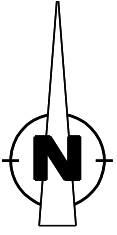
Planverfasser:
GENO-Haus Stuttgart GmbH&Co.KG
Verwaltungsgesellschaft
Heilbronner Str. 41
70191 Stuttgart



LINKS 100.74 m²
Personen: 74

MITTE 102.19 m²
Personen: 113+6

RECHTS 100.62 m²
Personen: 74




Benutzung-Bestuhlungsplan Variante 6.8

- 261 Personen
- 6 Referenten

 davon 8 Plätze mit eingeschränkter Sicht zur Bühne

LEGENDE

 Eingang Saal

 Notausgang

 Fluchtweg

 Feuerlöscher

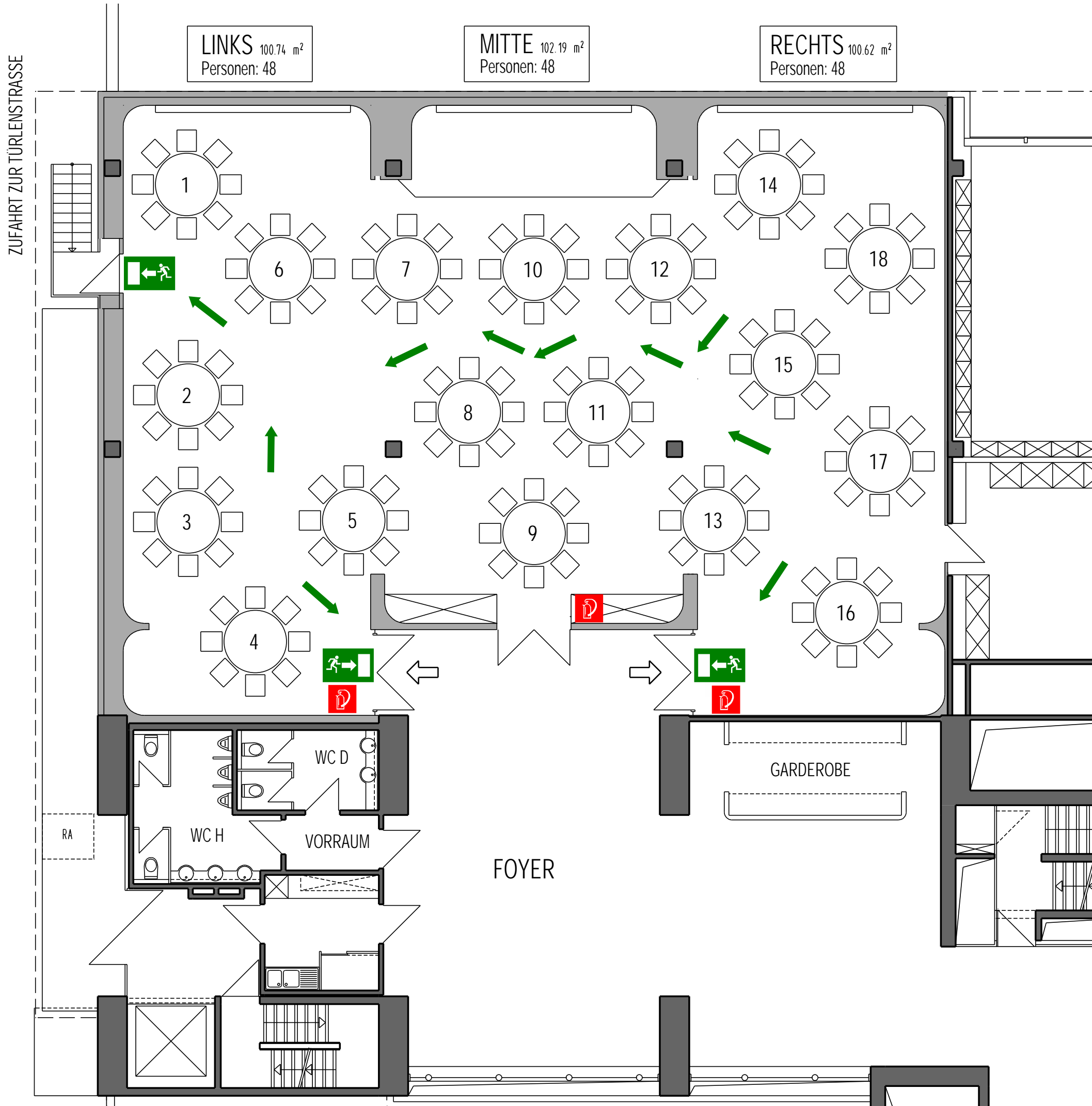
GENO-Haus Stuttgart Heilbronner Strasse 41

EG - Konferenzraum Maßstab 1:100

Bestuhlung
gesamt: 267 Personen Variante 6.8
23.02.2004

Antragsteller:
GENO-Haus Stuttgart GmbH&Co.KG
Verwaltungsgesellschaft
Heilbronner Str. 41
70191 Stuttgart

Planverfasser:
GENO-Haus Stuttgart GmbH&Co.KG
Verwaltungsgesellschaft
Heilbronner Str. 41
70191 Stuttgart

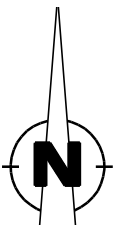


ZUFAHRT ZUR TÜRENSTRASSE

LINKS 100.74 m²
Personen: 48

MITTE 102.19 m²
Personen: 48

RECHTS 100.62 m²
Personen: 48



Benutzung-Bestuhlungsplan Variante 6.11

- 144 Personen

LEGENDE

-  Eingang Saal
-  Notausgang
-  Fluchtweg
-  Feuerlöscher

GENO-Haus Stuttgart Heilbronner Strasse 41

EG - Konferenzraum Maßstab ./.

Bestuhlung Variante 6.11
gesamt: 144 Personen 23.02.2004

Antragsteller:
GENO-Haus Stuttgart GmbH&Co.KG
Verwaltungsgesellschaft
Heilbronner Str. 41
70191 Stuttgart

Planverfasser:
GENO-Haus Stuttgart GmbH&Co.KG
Verwaltungsgesellschaft
Heilbronner Str. 41
70191 Stuttgart